



Istituto Comprensivo Rita Levi-Montalcini

Sedi di San Piero Patti, Montalbano Elicona, Librizzi, Basicò

Via Profeta, 27 – San Piero Patti (Me)

Tel. e Fax segreteria 0941/661033

C. F. 94007180832 Sito web www.icritalevimontalcinisanpieropatti.edu.it

e-mail meic878001@istruzione.it postacertificata meic878001@pec.istruzione.it

DEPLIANT INFORMATIVO COVID-19 NORME DI COMPORTAMENTO A SCUOLA

La presenza a scuola di studenti, di tutto il personale e dei visitatori è condizionata dal verificarsi delle seguenti condizioni:

- l'assenza di sintomatologia respiratoria o di temperatura corporea superiore a 37.5°C anche nei tre giorni precedenti (es.: rinorrea (naso che cola), cefalea (mal di testa), tosse, faringite (gola infiammata), nausea, vomito, diarrea, diminuzione/perdita del senso dell'olfatto (=anosmia) e del gusto (=ageusia);
- non essere stati in quarantena o isolamento domiciliare negli ultimi 14 giorni;
- non essere stati a contatto con persone positive, per quanto di propria conoscenza, negli ultimi 14 giorni;
- L'impegno a rispettare tutte le disposizioni delle Autorità e del Datore di lavoro per accedere in Istituto. In particolare: mantenere la distanza di sicurezza, osservare le regole di igiene delle mani e tenere comportamenti corretti sul piano dell'igiene;
- L'impegno a informare tempestivamente e responsabilmente il Referente COVID, (o il Dirigente Scolastico/DSGA) della presenza di qualsiasi sintomo influenzale durante l'espletamento della prestazione lavorativa, avendo cura di rimanere ad adeguata distanza dalle persone presenti.

La presenza di genitori o loro delegati nei locali della scuola dovrà essere ridotta al minimo (es. entrata /uscita scuola dell'infanzia), anticipata ove possibile da comunicazione telefonica.



TRINITY
COLLEGE LONDON
Registered Exam Centre 43554

Istituto Comprensivo Rita Levi-Montalcini

Sedi di San Piero Patti, Montalbano Elicona, Librizzi, Basicò

Via Profeta, 27 – San Piero Patti (Me)

Tel. e Fax segreteria 0941/661033

C. F. 94007180832 Sito web www.icritalevimontalcinisanpieropatti.edu.it

e-mail meic878001@istruzione.it postacertificata meic878001@pec.istruzione.it

- ***La presenza di estranei all'interno dell'edificio sarà vincolata all'assoluto rispetto della normativa vigente e dei protocolli previsti in tal senso (misurazione della temperatura all'ingresso, autodichiarazione di non essere nelle condizioni ostative generali previste dalla normativa, uso obbligatorio della mascherina).***
- ***Per i fornitori/trasportatori o altro personale esterno, la consegna del materiale va fatta dopo avere contattato telefonicamente la scuola ed avere preso appuntamento. Si raccomanda laddove possibile che gli autisti dei mezzi di trasporto rimangano a bordo dei propri mezzi e si ricordi che non è consentito l'accesso agli uffici per nessun motivo.***

Per la consegna il trasportatore dovrà attenersi alla rigorosa distanza di un metro.

MISURE IGIENICO-SANITARIE

Igiene dell'ambiente

In via preliminare, prima della riapertura della scuola, sarà effettuata una pulizia approfondita, ad opera dei collaboratori scolastici, dei locali della scuola destinati alla didattica e non, ivi compresi androne, corridoi, bagni, uffici di segreteria e ogni altro ambiente di utilizzo.

Le operazioni di pulizia dovranno essere effettuate quotidianamente secondo le indicazioni dell'ISS.

Igiene personale

È necessario utilizzare molto frequentemente **prodotti igienizzanti per le mani** messi a disposizione dalla scuola (dispenser di soluzione idroalcolica) o a base di altri principi attivi (purché il prodotto riporti il numero di registrazione o autorizzazione



Istituto Comprensivo Rita Levi-Montalcini

Sedi di San Piero Patti, Montalbano Elicona, Librizzi, Basicò

Via Profeta, 27 – San Piero Patti (Me)

Tel. e Fax segreteria 0941/661033

C. F. 94007180832 Sito web www.icritalevimontalcinisanpieropatti.edu.it

e-mail meic878001@istruzione.it *postacertificata* meic878001@pec.istruzione.it

del Ministero della Salute), in particolare:

- **Ogni volta che si viene a contatto con le superfici;**
- **Ogni volta che si rientri in classe**, specialmente se di ritorno dai servizi igienici;
- **Prima di mangiare e subito dopo;**
- **Dopo aver tossito** (sempre all'interno del gomito) o **starnutito;**

In ogni aula e negli spazi comuni saranno collocati dispenser di gel disinfettante per consentire **l'igiene delle mani con estrema frequenza.**

Dispositivi di protezione individuale

La scuola fornisce **al personale** dell'Istituto idonei DPI, quali **visiere paraschizzi e mascherine chirurgiche** da indossare durante la permanenza nei locali scolastici per limitare la diffusione del virus.

Come indossare e togliere la mascherina:

- prima di indossare la mascherina, lavare le mani con acqua e sapone o con una soluzione alcolica;
- coprire bocca e naso con la mascherina assicurandosi che sia integra e che aderisca bene al volto;
- evitare di toccare la mascherina mentre la si indossa, se si tocca, lavare le mani;
- quando diventa umida, sostituirla con una nuova e non riutilizzarla in quanto mascherina mono-uso;
- togliere la mascherina prendendola dall'elastico e non toccare la parte anteriore della mascherina; gettarla immediatamente in un sacchetto chiuso e lavarsi le mani;

Istituto Comprensivo Rita Levi-Montalcini

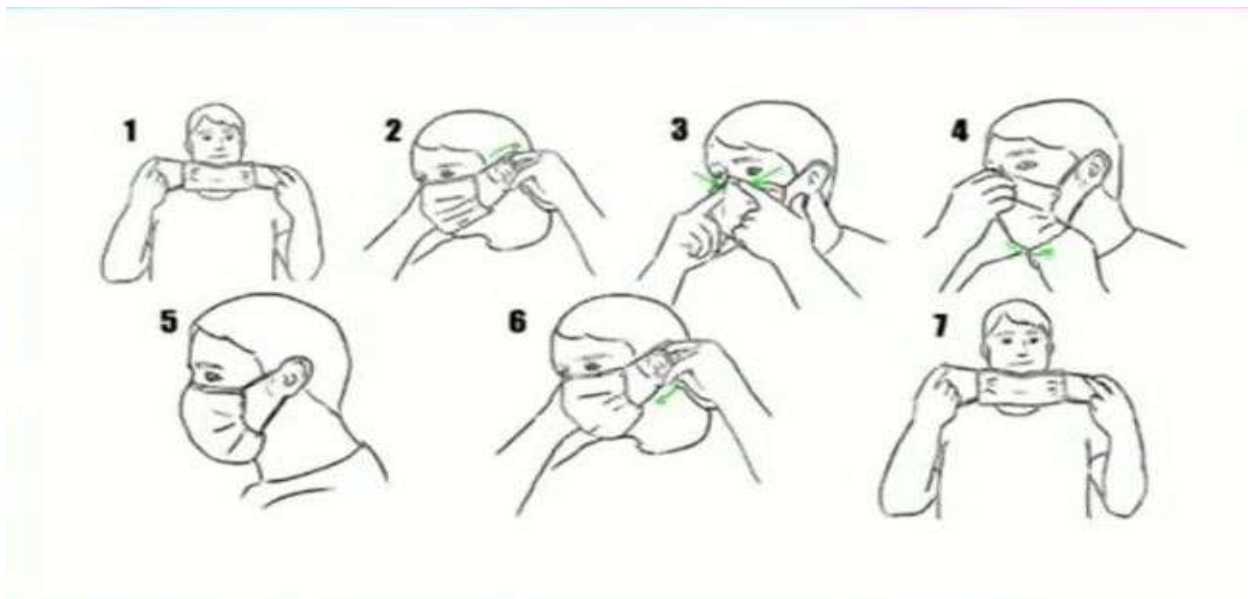
Sedi di San Piero Patti, Montalbano Elicona, Librizzi, Basicò

Via Profeta, 27 – San Piero Patti (Me)

Tel. e Fax segreteria 0941/661033

C. F. 94007180832 Sito web www.icritalevimontalcinisanpieropatti.edu.it

e-mail meic878001@istruzione.it *postacertificata* meic878001@pec.istruzione.it



Utilizzo dei guanti

- L'uso dei guanti, come quello delle mascherine, aiuta a prevenire le infezioni ma solo a determinate condizioni. Diversamente, il dispositivo di protezione può diventare un veicolo di contagio.
- È importante ricordare che i guanti sono monouso e non devono essere riutilizzati;
- I guanti non sostituiscono la corretta igiene delle mani che deve avvenire attraverso un lavaggio accurato e per 60 secondi;
- Devono essere cambiati ogni volta che si sporcano ed eliminati correttamente nei rifiuti indifferenziati come materiale potenzialmente infetto;
- Come le mani, non devono venire a contatto con bocca, naso e occhi;

Istituto Comprensivo Rita Levi-Montalcini

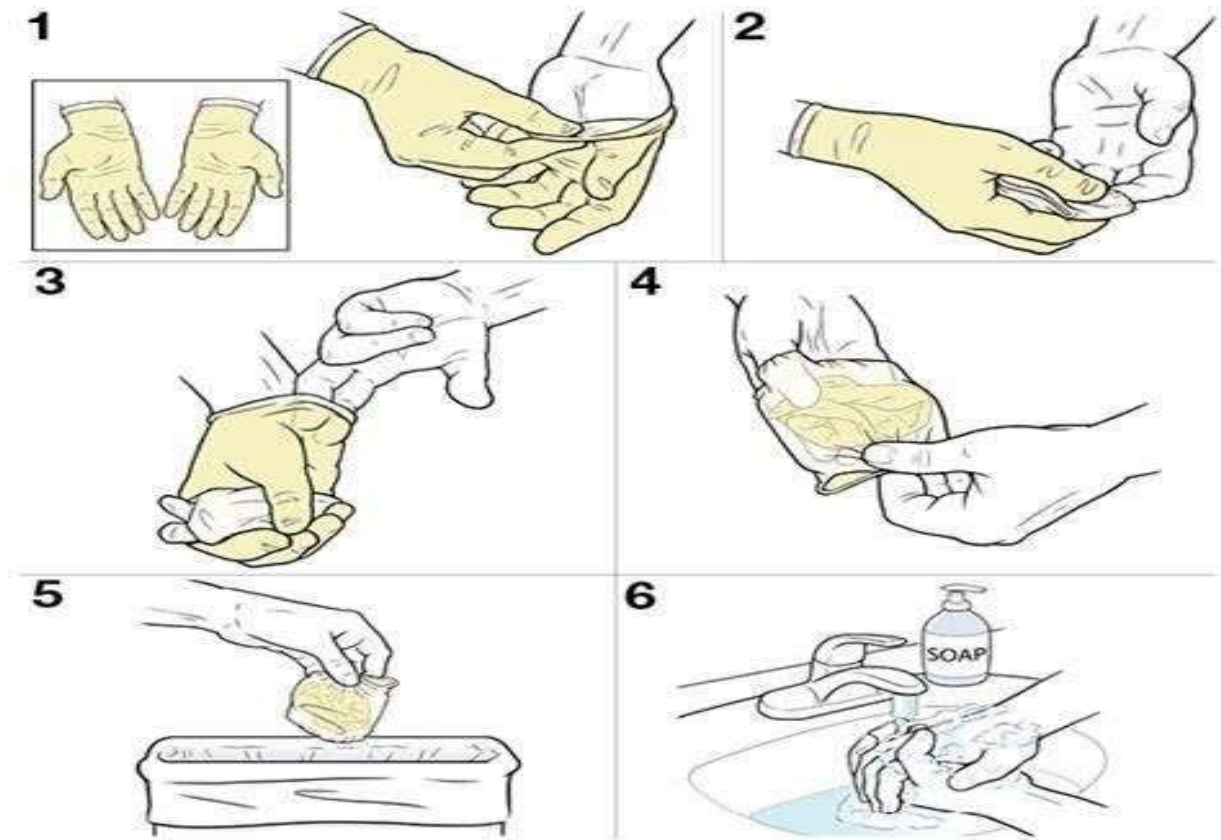
Sedi di San Piero Patti, Montalbano Elicona, Librizzi, Basicò

Via Profeta, 27 – San Piero Patti (Me)

Tel. e Fax segreteria 0941/661033

C. F. 94007180832 Sito web www.icritalevimontalcinisanpieropatti.edu.it

e-mail meic878001@istruzione.it *postacertificata* meic878001@pec.istruzione.it



Gestione spazi comuni

L'accesso a tutti gli spazi comuni è contingentato, con la previsione di una ventilazione continua dei locali, di un tempo ridotto di sosta all'interno di tali spazi e con il mantenimento della distanza di sicurezza di 1 metro tra le persone che li occupano.

Istituto Comprensivo Rita Levi-Montalcini

Sedi di San Piero Patti, Montalbano Elicona, Librizzi, Basicò

Via Profeta, 27 – San Piero Patti (Me)

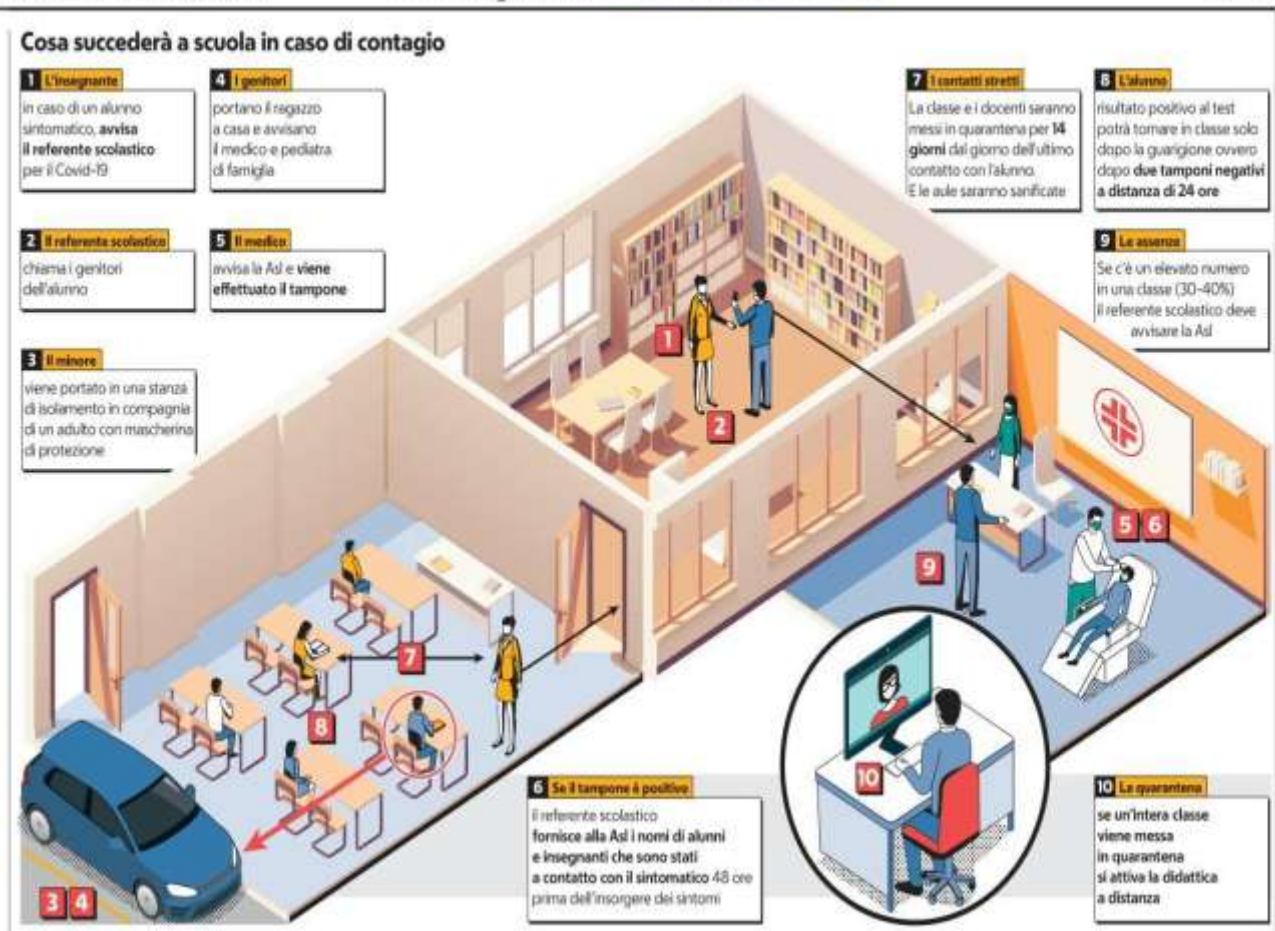
Tel. e Fax segreteria 0941/661033

C. F. 94007180832 Sito web www.icritalevimontalcinisanpieropatti.edu.it
e-mail meic878001@istruzione.it *postacertificata* meic878001@pec.istruzione.it

Gestione di un caso sintomatico

Nel caso in cui una persona presente a scuola sviluppi febbre e sintomi di infezione respiratoria come la tosse, lo deve dichiarare immediatamente al personale della scuola presente (al DSGA o al D.S. se presente) e si dovrà procedere al suo isolamento e a quello degli altri presenti.

In tale evenienza il soggetto dovrà essere dotato immediatamente di mascherina chirurgica qualora dotato di mascherina di comunità e dovrà essere attivata l'assistenza necessaria secondo le indicazioni dell'autorità sanitaria locale. A tal fine sarà predisposta in ogni plesso almeno un'aula specifica, denominata "Aula 0", in cui ospitare il soggetto sintomatico, in attesa dell'arrivo del genitore, nel caso degli alunni, o di trasferimento in sede sanitaria nel caso del personale.





Istituto Comprensivo Rita Levi-Montalcini

Sedi di San Piero Patti, Montalbano Elicona, Librizzi, Basicò

Via Profeta, 27 – San Piero Patti (Me)

Tel. e Fax segreteria 0941/661033

C. F. 94007180832 Sito web www.icritalevimontalcinisanpieropatti.edu.it

e-mail meic878001@istruzione.it postacertificata meic878001@pec.istruzione.it

Pulizia e sanificazione a scuola

La scuola assicura la pulizia giornaliera e la sanificazione periodica dei locali, degli ambienti, delle postazioni di lavoro e delle aree comuni e di svago (VEDI I PARAGRAFI SEGUENTI);

Il personale ausiliario deve garantire la pulizia a fine turno e la sanificazione periodica di tastiere, schermi touch, mouse con adeguati detergenti, sia negli uffici, sia nelle aule, nonché la pulizia e sanificazione di tutte le superfici più spesso maneggiate (maniglie, interruttori, ecc.); Occorre arieggiare frequentemente i locali; si sconsiglia l'uso di condizionatori o di ventilatori che determinano un ricircolo d'aria all'interno dei locali;

Nel caso di presenza di una persona con COVID-19 all'interno dei locali della scuola, si procederà alla pulizia e sanificazione dell'area secondo le disposizioni della circolare n. 5443 del 22 febbraio 2020 del Ministero della Salute.

ATTREZZATURE PER LA PULIZIA

Per la pulizia degli ambienti si ritengono indispensabili le seguenti attrezzature:

- Panni-spugna differenziati per colore e telimonousoper la spolveratura.
- Scope trapezoidali e scopetradizionali.
- Asta pulivetro, vellolavavetro.
- Sistema MOP. Si sottolinea la necessità di utilizzare più sistemi MOP in base alle zone da pulire: uno per i servizi igienici, uno per gli ambienti didattici in genere (sezioni, aule, palestre, laboratori, ecc.) e uno per la cucina e il locale refezione.



Istituto Comprensivo Rita Levi-Montalcini

Sedi di San Piero Patti, Montalbano Elicona, Librizzi, Basicò

Via Profeta, 27 – San Piero Patti (Me)

Tel. e Fax segreteria 0941/661033

C. F. 94007180832 Sito web www.icritalevimontalcinisanpieropatti.edu.it

e-mail meic878001@istruzione.it *postacertificata* meic878001@pec.istruzione.it

- Dispositivi di protezione individuale (camice, guanti, scarpeantiscivolo).

MANUTENZIONE DELLE ATTREZZATURE

Tutto il materiale per la pulizia deve essere regolarmente pulito dopo l'uso in quanto spugne, stracci, telini possono essere importante veicolo di contagio di infezioni o patologie.

Alla fine delle operazioni di pulizia le frange MOP, i panni devono essere lavati con acqua calda e disinfettati. In alternativa alla lavatrice si deve eseguire la pulizia manuale in un lavandino adibito unicamente a questo scopo, seguita da immersione in soluzione acquosa di cloro allo 0,5% per almeno 10 minuti, avendo cura di eseguire separatamente il lavaggio dei materiali precedentemente usati per la pulizia del bagno dai materiali utilizzati in altri ambienti.

Evitare di lasciare in ammollo gli stracci per periodi superiori a quelli necessari per una corretta disinfezione (10-20 minuti).

CONSERVAZIONE DELLE ATTREZZATURE

Individuare un locale, rigorosamente chiuso a chiave, destinato a ripostiglio per la conservazione di tutti i prodotti e le attrezzature.

Mantenere, nei limiti del possibile, le confezioni originali dei prodotti con relative schede tecniche e schede dati di sicurezza facilmente disponibili e consultabili.

Dopo l'uso, richiudere accuratamente le confezioni del detergente e del disinfettante.

È fondamentale etichettare e riporre materiale e strumenti a seconda delle aree (materiale separato per bagni, cucine, aule e sezioni) e a seconda dell'utilizzo (per water, lavandino, altre superfici). Questo, oltre a rispondere a esigenze igieniche, faciliterà l'utilizzo delle attrezzature da parte del personale assegnato per le sostituzioni.

DISINFEZIONE DELLE SUPERFICI

La disinfezione deve essere preceduta da accurata pulizia. Lo scopo è quello di



Istituto Comprensivo Rita Levi-Montalcini

Sedi di San Piero Patti, Montalbano Elicona, Librizzi, Basicò

Via Profeta, 27 – San Piero Patti (Me)

Tel. e Fax segreteria 0941/661033

C. F. 94007180832 Sito web www.icritalevimontalcinisanpieropatti.edu.it

e-mail meic878001@istruzione.it *postacertificata* meic878001@pec.istruzione.it

eliminare lo sporco in modo da diminuire la carica microbica favorendo la penetrazione del principio attivo.

- Per l'applicazione fare sempre ben attenzione alle etichette, dove vengono riportate le diluizioni da effettuare prima dell'impiego, le modalità e gli eventuali dispositivi di protezione individuale da utilizzare.
- Tutti i disinfettanti usati in modo improprio possono determinare effetti indesiderati (danni alle persone e ai materiali).
- Ogni volta che si prepara una soluzione di disinfettante, dovrà essere utilizzata in tempi brevi.
- Non lasciare i contenitori dei disinfettanti aperti e, ogni volta che si aprono, non contaminare la parte interna del tappo (poggiare il tappo sempre rovesciato).
- Conservare i contenitori ben chiusi, al riparo dalla luce, lontano da fonti di calore e in un apposito armadietto.
- Il prodotto deve essere sempre mantenuto nel contenitore originale, a meno che non si renda necessaria la diluizione, che andrà fatta seguendo le modalità concordate e utilizzando acqua o altri diluenti non inquinati.
- Se non chiaramente specificato o già previsto dal produttore è bene non associare mai due disinfettanti o un disinfettante con un detergente per evitare problemi di interazioni o di eventuali incompatibilità che potrebbero compromettere l'azione detergente e/disinfettante.
- Il disinfettante chimico più utilizzato nella disinfezione ambientale (pavimenti, pareti, porte, letti, tavoli, servizi igienici, cucine di reparto ecc.) è l'ipoclorito di sodio stabilizzato che, essendo un disinfettante ad ampio



Istituto Comprensivo Rita Levi-Montalcini

Sedi di San Piero Patti, Montalbano Elicona, Librizzi, Basicò

Via Profeta, 27 – San Piero Patti (Me)

Tel. e Fax segreteria 0941/661033

C. F. 94007180832 Sito web www.icritalevimontalcinisanpieropatti.edu.it

e-mail meic878001@istruzione.it postacertificata meic878001@pec.istruzione.it

spettro d'azione, garantisce un'attività su virus, batteri e numerosi tipi di spore già a concentrazioni moltobasse.

DETERSIONE, DISINFEZIONE E DISINCROSTAZIONE DEI SERVIZI IGIENICI

Per pulizia ordinaria dei servizi igienici si intende:

- la disinfezione delle superfici orizzontali e verticali degli arredi e la disinfezione degli idrosanitari e relative rubinetterie, delle maniglie delle porte e dei contenitori del materiale igienico di consumo e ogni altro accessorio ad usocomune.
- il costante rifornimento del materiale igienico di consumo (carta igienica, sapone liquido, salviette in carta) negli appositi contenitori;
- l'asportazione dei sacchetti in plastica contenenti i rifiuti assimilabili agli urbani e il posizionamento all'interno dei cestini porta carta e porta rifiuti di un nuovo sacchetto.

La deterzione e disinfezione delle superfici è effettuata su tutte le superfici sia verticali che orizzontali.

Prodotto: panno riutilizzabile (lavabile a 90°C) o panno monouso (consigliato), detergente e disinfettante.

Attrezzature: carrello, secchi, panni con codifica colore, MOP.

Nei servizi igienici, per evitare contaminazione tra un'area e l'altra, preferibilmente utilizzare panni di colore diverso.

Tecnica operativa:

- Arieggiare il locale.

Deterzione:

- Pulire tutte le superfici con apposito detergente.
- Lavare i distributori di sapone e asciugamani.
- Nebulizzare dall'alto verso il basso il detergente sul lavabo e sulle



Istituto Comprensivo Rita Levi-Montalcini

Sedi di San Piero Patti, Montalbano Elicona, Librizzi, Basicò

Via Profeta, 27 – San Piero Patti (Me)

Tel. e Fax segreteria 0941/661033

C. F. 94007180832 Sito web www.icritalevimontalcinisanpieropatti.edu.it

e-mail meic878001@istruzione.it postacertificata meic878001@pec.istruzione.it

vasche, sulle docce, sulla rubinetteria.

- Rimuovere i residui del detergente. Preferibile un detergente che non fa schiuma esercitando la dovuta azione meccanica.
- Pulire con panno di colore codificato e detergente il bordo superiore, la parte interna ed esterna del bidet.
- Rimuovere con lo scovolino eventuali residui presenti nel wc, avviare lo sciacquone e immergere lo scovolino nell'attazza.

Disinfezione:

- Disinfettare tutte le superfici precedentemente pulite utilizzando il detergente e un panno di colore codificato e lasciare agire secondo il tempo richiesto, quindi risciacquare il prodotto utilizzato con acqua pulita.
- Distribuire nella tazza il disinfettante e lasciare agire il tempo richiesto.
- Disinfettare tutta la parte esterna del wc con panno di colore codificato immerso nella soluzione detergente disinfettante.
- Sfregare la parte interna con lo scovolino e dopo l'azione del disinfettante avviare lo sciacquone.
- Sanificare il manico dello scovolino e immergere lo scovolino e il relativo contenitore in soluzione di disinfettante per il tempo richiesto.

Disincrostazione:

Per gli interventi di disincrostazione degli idrosanitari si usano prodotti appositamente formulati da utilizzare nel caso siano presenti incrostazioni calcaree, in particolare sugli idrosanitari e sulla rubinetteria. Quando vengono utilizzati prodotti di questo tipo è auspicabile:

- distribuire uniformemente il prodotto lungo le pareti e nel pozzetto dell'idrosanitario.
- lasciare agire il prodotto per il tempo indicato sulla propria etichetta.
- sfregare con panno dedicato.
- risciacquare accuratamente.

DETERSIONE E DISINFEZIONE ARREDI (IN CASO DI PRESENZA DI PERSONA CONTAGIATA O PRESUNTO CONTAGIO)

L'azione di deterzione e disinfezione degli arredi (in particolar modo quelli di uso quotidiano, quali scrivanie, banchi, sedie, lavagne, contenitori, ecc.) in periodo



Istituto Comprensivo Rita Levi-Montalcini

Sedi di San Piero Patti, Montalbano Elicona, Librizzi, Basicò

Via Profeta, 27 – San Piero Patti (Me)

Tel. e Fax segreteria 0941/661033

C. F. 94007180832 Sito web www.icritalevimontalcinisanpieropatti.edu.it

e-mail meic878001@istruzione.it *postacertificata* meic878001@pec.istruzione.it

emergenziale deve essere effettuata, oltre a quanto previsto normalmente, ogni qualvolta si ha notizia che nel locale abbia soggiornato per brevi o lunghi periodi una persona contagiata o presunta tale, o nel caso in cui si verificano situazioni eccezionali quali presenza di persona con sintomi COVID – 19, vomito e rilascio di secrezioni corporee.

- Areare i locali
- Sgomberare le superfici rimuovendo tutti gli oggetti e possibili incontri.
- Detergere e disinfettare gli arredi con prodotto adeguato e compatibile con il materiale con cui l'arredo è stato realizzato.
- Riposizionare gli arredi mobili, qualora sia stato necessario rimuoverli nella fase iniziale.

PULIZIA DEGLI UFFICI

Per pulizia ordinaria dei servizi degli uffici si intende:

- La detersione e la disinfezione di superfici orizzontali e verticali degli arredi e la disinfezione degli idrosanitari e relative rubinetterie, delle maniglie delle porte, degli interruttori e dei contenitori del materiale igienico di consumo e ogni altro accessorio ad uso comune.
- L'asportazione dei sacchetti in plastica contenenti i rifiuti assimilabili agli urbani e il posizionamento all'interno dei cestini porta carta e porta rifiuti di un nuovo sacchetto.
- L'azione di detersione e disinfezione degli arredi (in particolar modo quelli di uso quotidiano, quali scrivanie, sedie, stampanti, fotocopiatrici, interruttori, maniglie) in periodo emergenziale deve essere effettuata con frequenza giornaliera, da implementare nel caso in cui si verificano situazioni eccezionali quali presenza di persona con sintomi COVID –19, vomito e rilascio di secrezioni corporee.

PULIZIE ORDINARIE E STRAORDINARIE

Le operazioni di pulizia possono essere ordinarie o straordinarie.



Istituto Comprensivo Rita Levi-Montalcini

Sedi di San Piero Patti, Montalbano Elicona, Librizzi, Basicò

Via Profeta, 27 – San Piero Patti (Me)

Tel. e Fax segreteria 0941/661033

C. F. 94007180832 Sito web www.icritalevimontalcinisanpieropatti.edu.it

e-mail meic878001@istruzione.it postacertificata meic878001@pec.istruzione.it

Per pulizie ordinarie si intendono quelle atte a mantenere un livello di igiene dei locali e delle attrezzature ed è necessario ripeterle a cadenza fissa: giornaliera, settimanale, bisettimanale o mensile.

Per attività straordinarie di pulizia si intendono, invece, quelle che, seppur programmate, si verificano a cadenze temporali più dilazionate nel tempo (trimestrale, quadrimestrale, semestrale o annuale). Nella seguente tabella sono state riprese alcune attività primarie che devono essere svolte all'interno dei locali scolastici con una frequenza indicativa basata su alcuni dati bibliografici (G una volta al giorno, G2 due volte al giorno), settimanale (S una volta a settimana, S3 tre volte a settimana), mensile e annuale (A una volta all'anno, A2 due volte all'anno, A3 tre volte all'anno).

ATTIVITA'	Frequenza
Sanificazione delle tazze WC/turche e orinatoi, contenitore degli scopini WC e zone adiacenti a servizio dei discenti. Lavaggio pavimenti.	G2
Ripristino del materiale di consumo dei servizi igienici (sapone, carta igienica, ecc.)	G2
Pulizia a fondo con disinfettante dei servizi igienici (pavimenti, sanitari, arredi e accessori).	G2
Pulizia e sanificazione a fondo dei servizi igienici, lavaggio e asciugatura degli specchi presenti, delle attrezzature a uso collettivo, delle rubinetterie e delle zone adiacenti, dei distributori di sapone e carta. Oltre al lavaggio tramite l'uso di appositi prodotti quali detersivi, disinfettanti e disincrostanti, sarà necessari o far aerare i locali e successivamente spruzzare un deodorante.	G
Pulizia e sanificazione dei giochi (Scuola dell'infanzia)	G
Spazzatura di tutti i pavimenti (comprese scale, pianerottoli e servizi igienici)	G
Pulizia di interruttori elettrici, maniglie, o comunque tutti i punti che vengono maggiormente toccati.	G
Lavaggio di pavimenti degli spogliatoi della palestra	G
Pulizia e disinfezione delle attrezzature delle palestre	G
Pulizia e disinfezione degli arredi di uso quotidiano nelle aule banchi, sedie, cattedra, tastiere, telefoni, pulsanti, attaccapanni, eccetera	G
Lavaggio delle lavagne	G
Spolveratura "a umido" di scrivanie, banchi, cattedre, tavoli	G
Rimozione dell'immondizia e pulitura dei cestini getta-carte e dei diversi contenitori porta rifiuti; raccolta dei rifiuti e trasporto verso i punti di raccolta.	G
Rimozione dei rifiuti dai cestini situati nelle aree esterne all'edificio.	G



Istituto Comprensivo Rita Levi-Montalcini

Sedi di San Piero Patti, Montalbano Elicona, Librizzi, Basicò

Via Profeta, 27 – San Piero Patti (Me)

Tel. e Fax segreteria 0941/661033

C. F. 94007180832 Sito web www.icritalevimontalcinisanpieropatti.edu.it
e-mail meic878001@istruzione.it postacertificata meic878001@pec.istruzione.it

Lavaggio dei pavimenti delle aule, degli uffici e dei corridoi, della palestra. Lavaggio e sanificazione delle brandine.	G
Pulizia dell'ascensore, se presente nell'edificio scolastico, relativamente a pavimento, pareti e pulsantiere interne e ai piani.	G
Pulizia di corrimani e ringhiere.	G
Pulizia delle macchine utilizzate nei laboratori (cucine per istituto alberghiero, esercitazioni pratiche per estetista o parrucchiere, mole da esercitazioni per ottici, attrezzature per laboratorio chimico, ecc.)	G
Sanificazione delle tazze WC/turche e orinatoi, contenitore degli scopini WC e zone adiacenti a servizio dei discenti. Lavaggio pavimenti.	G
Pulizia e sanificazione della portineria	G
Pulizia di strumenti musicali fissi per aule di musica, conservatori, scuole musicali, ecc.	G
Pulizia di porte, cancelli e portoni.	G
Pulizia di attrezzatura ludica esterna e interna	G
Lavaggio a fondo dei pavimenti con disinfettante dopo spazzatura e pulizia	G
Pulizia e disinfezione di tutti i tavoli e sedie delle mense, nonché dei ripiani di lavoro, delle maniglie degli sportelli di arredi, carrelli o elettrodomestici delle cucine	G
Eliminazione di macchie e impronte da porte, porte a vetri e sportelli.	S3
Spolvero dei monitori dei computer nell'aula di informatica.	S3
Aspirazione/ battitura pavimenti tessili, stuoie e zerbini.	S3
Pulizia dei cortili e delle aree esterne	S3
Lavaggio dei cestini gettacarte, al bisogno e comunque almeno....	S3
Lavaggio pareti piastrellate dei servizi igienici	S
Spolveratura "a umido" di arredi vari non di uso quotidiano	S
Pulizia dei vetri dei corridoi, degli atri e delle porte a vetri.	S
Pulizia dei computer nel laboratorio informatico, delle fotocopiatrici, delle stampanti e dei corpi radianti.	M
Spolveratura di tutte le superfici orizzontali (comprese eventuali ragnatele a soffitto)	M
Pulizia dei vetri interni delle finestre di aule, uffici,....	M
Aule convegni, teatri, aula magna (mensile o dopo ogni utilizzo)	M
Rimozione di polvere e ragnatele dalle pareti e dai soffitti.	A3
Aspirazione della polvere e lavaggio di tende a lamelle verticali e veneziane, bocchette dell'aerazione (aria condizionata), termoconvettori, canaline,...	A3
Lavaggio delle tende non plastificate	A2
Pulizia dei vetri esterni delle finestre e davanzali delle aule, degli uffici, della palestra	A2



Istituto Comprensivo Rita Levi-Montalcini

Sedi di San Piero Patti, Montalbano Elicona, Librizzi, Basicò

Via Profeta, 27 – San Piero Patti (Me)

Tel. e Fax segreteria 0941/661033

C. F. 94007180832 Sito web www.icritalevimontalcinisanpieropatti.edu.it

e-mail meic878001@istruzione.it *postacertificata* meic878001@pec.istruzione.it

Pulizia a fondo delle scaffalature della biblioteca e dell'archivio utilizzando per lo scopo, se necessario, anche un idoneo aspirapolvere o panni che siano stati preventivamente trattati con prodotti atti ad attirare e trattenere la polvere.	A/2
Pulizia delle aree Verdi	A/2
Pulizia delle bacheche	A/2
Pulizia di targhe, insegne e suppellettili.	A/2
Lavaggio di punti luce e lampade.	A
Lavaggio e disinfezione delle pareti lavabili di aule, palestra, uffici... Pulizia e disinfezione dei locali adibiti a custodia di materiale non in uso situati nei seminterrati, negli archivi, sulle scaffalature aperte e nel magazzino dei prodotti e degli attrezzi.	A